

## Glas:

Använd rikligt med vatten för att spola av glaset innan glaset rengörs. Vi rekommenderar rengöring med vatten och små mängder handdiskmedel. Glas ska rengöras med mjuka verktyg såsom gummiskrapor eller tygtrasor. Använd inte starka eller aggressiva rengöringsmedel då detta kan påverka vår miljövänliga ytbehandling.

## Solskydd:

Rengöring av persienner ska alltid göras med lamellerna nerfällda. Använd en lätt fuktig trasa och mildt diskmedel. Det är viktigt att persiennlamellerna får torka ordentligt i nerfällt läge innan persiennen åter hissas upp.

Tänk på att inte vrida persiennpinnen om lamellerna är uppfällda.

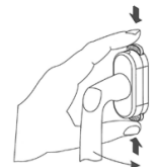
## Ventil:

Om fönstret är försett med en spaltventil, så öppnas/stängs ventilen genom att skjuta de båda "spakarna". Utåt – Öppet. Inåt – Stängt. Tänk på att spaltventiler normalt alltid ska stå öppna för tilluft till bostaden.



## Öppning/stängning av fönster:

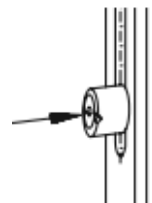
Samtliga handtag till öppningsbara fönster öppnas med "tvåhandsfattning" enl. bild. Tänk på att trycka tillbaka fönsterbågen i stängt läge är du skiftar mellan stängt/öppet läge.



Vid fönster med mötesbåge sitter ett handtag till den passiva delen i mitten på fönsterbågen. Tryck in den blå knappen på sidan så fälls ett handtag ut från spanjoletten. För att stänga den passiva delen – tryck tillbaka hantaget till beslaget klickar.

## Beslag:

Spanjoletter, bromsar samt alla rörliga delar är smorda och dess funktion är kontrollerade vid tillverkning. För att bibehålla en god funktion, samt öka produktens livslängd, skall låshus, kolvar och bromsöverföring smörjas med några droppar olja 1-2 gånger per år eller vid behov. Upplevs produkten trög att öppna/stänga, brukar detta steg oftast lösa problem.



## Fönster-/dörrbroms:

Medparten av fönster/dörrar är försedda med en friktionsbroms fönsterbågen/dörrbladet. Genom handtagsrörelsen kan dörrbladet ställas upp i önskat ventilationsläge upp till 90 graders öppning (avvikelser kan förekomma). För att öppna dörrbladet ytterligare kan friktionsbromsen frikopplas i karmfästet. Lämna inte dörrbladet/fönsterbågen öppet i blåsig väder.

Samtliga produkter är tillverkade i trä. Fönster och fönsterdörrar ska hållas stängda merparten av dygnets tid. Det är också i stängt läge som alla produkter testas för väder och vind. Trä är ett naturmaterial som rör sig med ändringar i temperatur och fukt. Om fönsterbågar eller dörrblad står öppna under längre tider kan buktigheter och funktionsproblem uppstå.

För övrig information om produkt, vänligen besök [www.leiab.se](http://www.leiab.se)

